

---

## LEVER

---

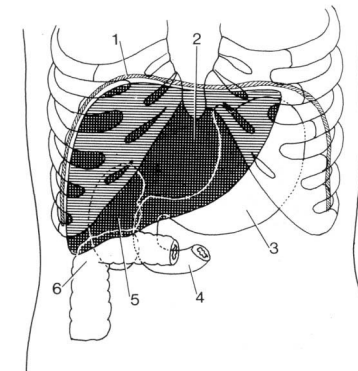
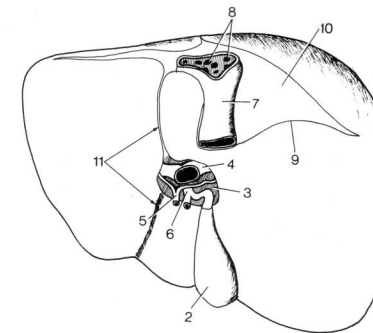
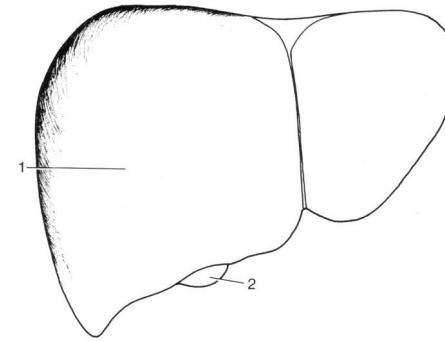
### LEVER

hepar  
største kirtel  
betydning for intermediære stofskifte

uregelmæssig kileformet form  
skarp kant nedad  
impressioner fra andre organer  
vejer ca 1½ kg  
rødbrun  
vævet er sprødt  
overflade er glat og blank  
beklædt med peritoneum (næsten)

### Relationer

ligger i spatium peritoneale  
under diafragma  
størstedelen dækket af ribben  
størstedelen til højre for midtlinjen  
foran ventriklen  
retroperitoneale organer  
duodenum  
flexura coli dextra  
højre nyre og binyre  
store karstammer  
aorta  
v. cava inferior (i fure)  
facies diafragmatica  
(opad, fremad, bagud, højre)  
facies visceralis  
(nedad, bagud, "bagsiden")



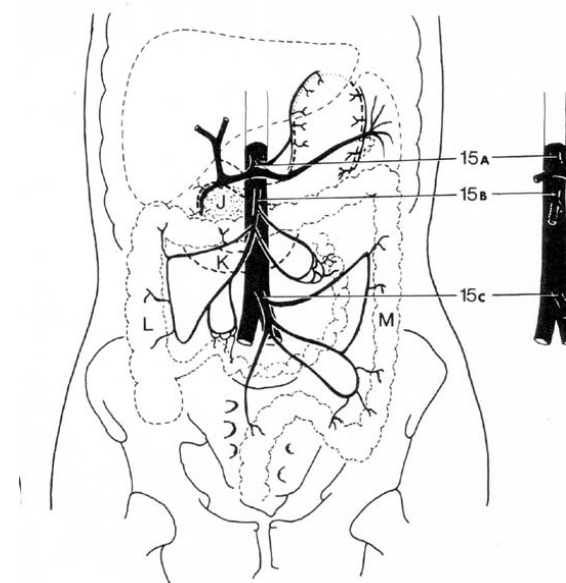
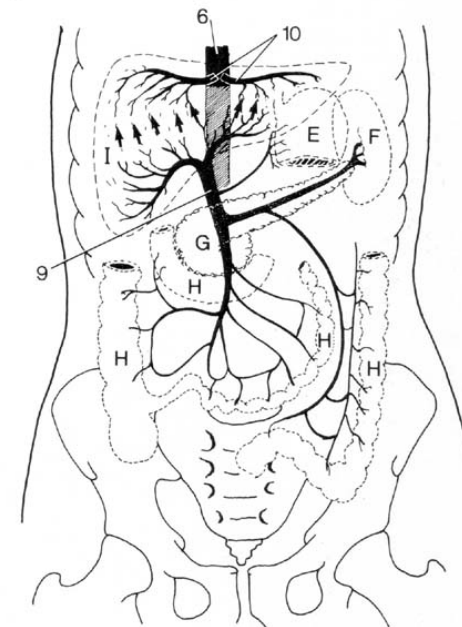
H-figur  
 tværstreg porta hepatis (leverporten) (3)  
 højre streg v. cava inferior (7)  
 vesica fellea (galdeblæren) (2)  
 venstre streg  
 smalle furer (foster-vene-rester)  
 grænse mellem højre og venstre lap

Leverporten  
 porta hepatis (3)  
 Fraførende kar: ductus hepaticus (6)  
 (levergangen)  
 Tilførende kar: v.cava inferior (7)  
 v.portae(portåren) (4)  
 a.hepatica (5)

v.portae (9) modtager fra  
 mave-tarmkanalen  
 pancreas  
 milt

a.hepatica (15A) kommer fra  
 uparret visceral gren  
 (truncus coeliacus)

vv.hepaticae (10) tømmer sig i  
 v.cava.inferior



Leverparenchymet

prismatiske leverlobuli  
5-6 flader  
ca 1 mm høj  
kubiske leverceller  
samlet i plader  
der strækker sig udad  
fra v.centralis  
til overflade af lobulus  
adskilt af lidt bindevæv

levercelleplader

er gennemhullede  
anastomoserer  
omgiver sinusoider  
som er blodfyldte  
beklædt med endotel  
og fagocyterende celler  
(Kupffer's stjerneceller)

tilførende kar

v.portae (7) og a.hepatica (8)  
grene tømmer sig i sinusoider  
ved lobulus overflade  
a.& v.- blod blandes

strømmer igennem sinusoider

"leverkapillærer"

tømmer sig i

v.centralis (5)  
vv.hepaticae  
v.cava inferior

galde

samles i galdekapillærer (10)  
(uden endotel/makrofager)  
i cellepladerne og  
galdegange (9) på lobulusoverflade

løber til leverporten og  
levergangen (ductus hepaticus)

