

---

**NYRER, URINVEJE OG KØNSORGANER**

---

Urogenitalsystemet

- Nyrer
- Urinveje
- Kønsorganer

---

**NYRER**

---

Nyrerne	Renes Bønneformede Ca 150 gram Rødbrune Faste Glat overflade Ikke beklædt m. peritoneum
	Marv Bark
Beliggenhed	Primært retroperitoneale Anlagt bag peritoneum På bageste bugvæg Har aldrig haft krøs På højre og venstre side af hvirvelsøjlen Delvist dækket af nederste ribben
Foran ligger	Sekundært retroperitoneale organer Intraperitoneale organer

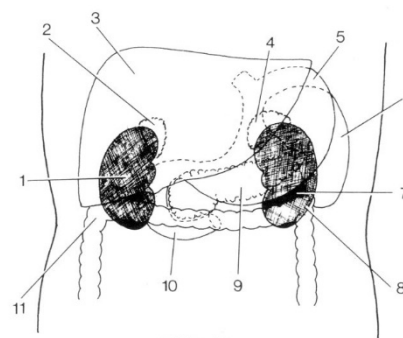


FIG. 3

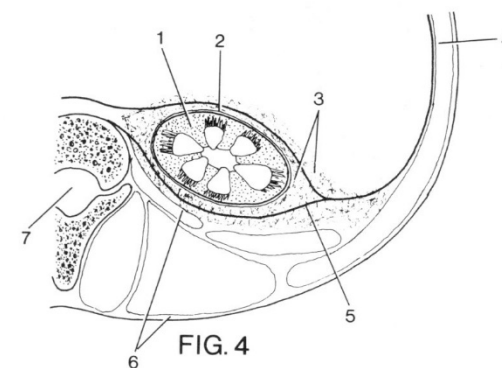
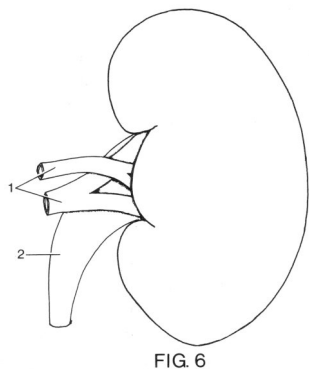


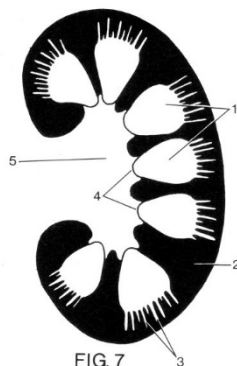
FIG. 4

Foran venstre nyre ligger	Sekundært retroperitoneale organer Pancreas Flexura coli sinistra Intraperitoneale organer Ventrikel Milt
Foran højre nyre ligger	Sekundært retroperitoneale organer Duodenum Flexura coli dextra Intraperitonealt organ Lever
Binyrerne	Primært retroperitoneale Sidder på øverste nyrepoler
Nyre-beklædning	Tynd bindevævs-kapsel på overfl. Omgivet af tyk fedtkapsel Midt i denne ligger nyrefascien  Sammentrykt forfra bagtil

Hilum renale  
Sinus renalis



Forflade og bagflade  
Konveks lateral kant  
Medial kant indkævet midtpå  
smalt rum, "stiklomme"  
m nyrebækken, nyrekar og fedt



Marv  
Nyrepapil  
Nyrebæger  
Nyrebækkenet

Danner 10-12 pyramider pr nyre  
pyramidespids, stikker frem i sinus  
Omslutter en nyrepapil  
Pelvis renalis, dannes af  
nyrebægre der løber sammen  
Ureter

Urinlederen

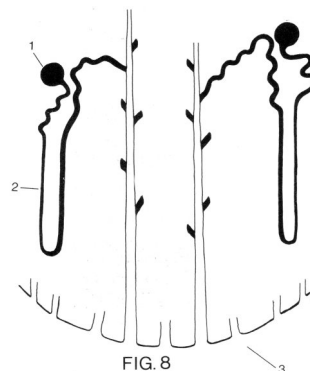
Pyramider

Basis vender mod  
nyre-overfladen  
Basis besat  
med marvstråler  
Kun

Barken

nyrepapiller er frie  
Ligger mellem  
pyramider og nyrens overflade  
Adskiller marvstråler  
Adskiller pyramider

Nyren er opbygget af



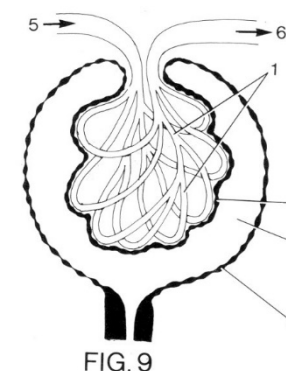
Nyrelegeme

**Nephroner**

Nyrelegeme  
Kanalafsnit

**Samlerør**

Modtager mange nephroner  
Udmunder i nyrepapil



Corpusculum renale (renis)  
Glomerulus,

karnøgle

afferens (tilførende a.) vas

efferens (fraførende a.) vas

Bowmans kapsel

visceralt

blad

parietalt blad

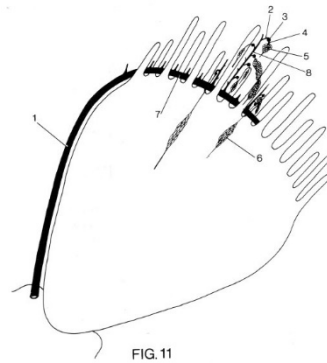
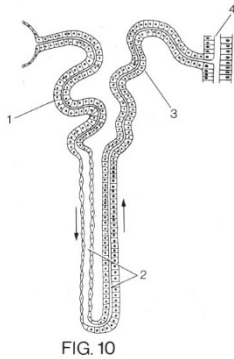
kapselrummet, modtager

ultra-filtrat fra blodet  
fortsætter i kanalafsnittet

Samlerør

beklædt med prismatiske celler

Ligger i marven  
Modtager nephroner



### Kanalafsnit

#### Snoet kanal

ligger i barken  
tubulus contortus proximalis  
beklædt med enlaget kubisk epitel

#### Henle's slynge

ligger i marven

Nedadgående ben

beklædt med enlaget pladeepitel

Opadgående ben

beklædt med enlaget kubisk epitel

#### Snoet kanal

ligger i barken  
tubulus contortus distalis  
beklædt med kubiske celler

Kanalafsnittet omdanner ultrafiltrat til urin

Udskillelse af visse stoffer  
(sekretion)

Opsugning af andre stoffer  
(absorption)

a. renalis

nyre-arterien

går gennem hilum renale  
grene langs pyramide-sideflader  
mellem marvstråler på basis  
grene perifert langs marvstråler

vasa afferentia

et til hver glomerulus

vasa efferentia

til kapillærnet omkring kanalafsnit

v. renalis

kapillærnet afløses af mindre vener

ligger langs arterierne

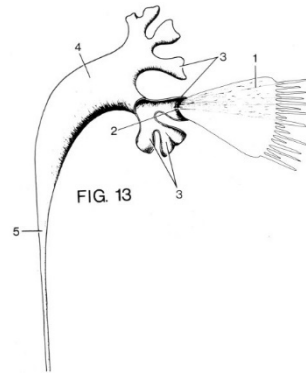
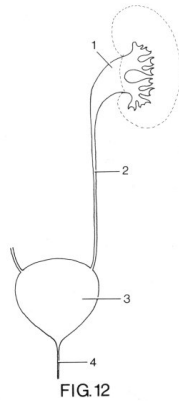
samler sig i v. renalis

tømmer sig i v. cava inferior

glomerulus er et funktionelt karsystem  
det fortsætter i et nutritivt kapillærssystem



# URINVEJE



Urinvejene	Nyrebækken Urinleder Urinblære Urinrør	Pelvis renalis Urether Vesica urinaria Urethra
Nyrebækkenet		Pelvis renalis Nyrebægre, calices renales Modtager urin Fra samlerør
Urinlederen	Urether	Følger bugvæg Til bækkenet Munder i urinblæren
Urinrøret	Urethra	fra blære til overflade  Kvinder: 3-4 cm i vaginaforvæg gennem diafrag.pelv..

blærehalskirtel,

Mænd: 18-20 cm

Gennem diafrag.pelv.  
Fortsætter i penis

Ved prostata

Glat  
ringmuskel

Under prostata

Omgiver urinrør  
tværstribet muskulatur  
Omgiver urinrør

Urinleder & Urinblære

Slimhinde  
Overgangsepitel  
Glat muskulatur, tykke lag  
Adventitia.

